

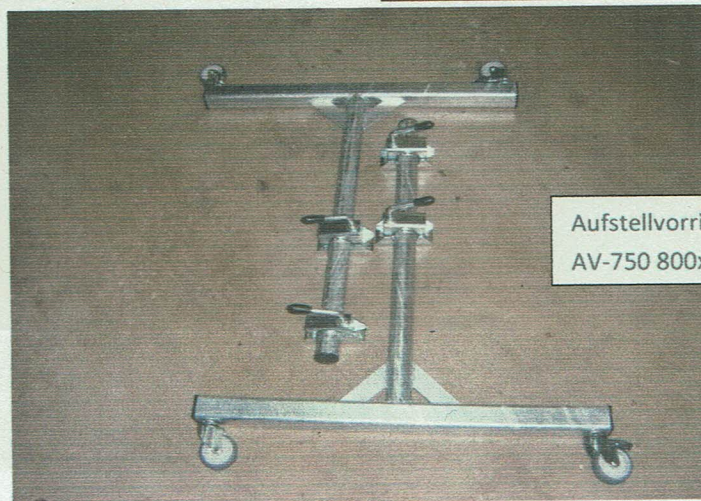
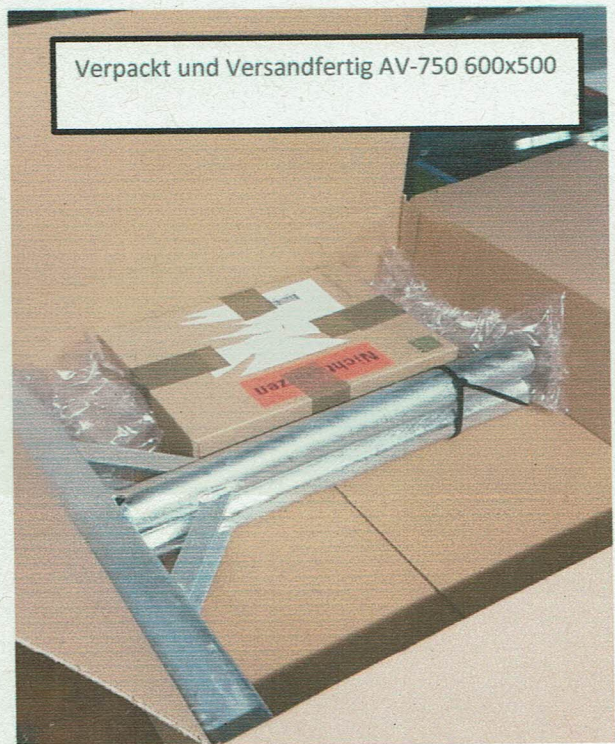
AUFSTELLVORRICHTUNG

Beispiele von Kunden montierte Vorrichtung

(Auch zu finden unter der Homepage: www.hein-fahrzeugbau.com)

Rubrik: Online-Shop Aufstellvorrichtungen als pdf Zum Download)





Aufstellvorrichtung
AV-750 800x750

Wir bieten 2 Arten von Aufstellvorrichtungen an.

Einmal die Vorrichtung AV-750 600x600 und AV-750 800x800

**Die Vorrichtung AV-750 600x600 ist geeignet für ungebremste
PKW Anhänger bis 750kg .**

**Die Vorrichtung AV-750 800x800 ist geeignet für gebremste
PKW Anhänger bis 1200kg (ca.250kg Leergewicht).**

**Aber auch die Vorrichtung AV-750 600x500 ist geeignet für gebremste Anhänger
nur das die Aufstell Fuß Breite geringer ist (600mm) anstatt (800mm)**

Die Aufstellvorrichtung AV-750 800x800 wird nur auf Anfrage gefertigt.

Keine Lagerware!

**Zur Montage der Vorrichtung ist ein klein wenig Technisches Verständnis nötig
da es sich hier um eine Universal Vorrichtung handelt. Den jeder PKW Anhänger
ist ein wenig anders von der Fahrzeugrahmen Beschaffenheit. Die mitgelieferten
Klemmhalter müssen universal angebracht werden. Der erste Klemmhalter sollte
so nah wie möglich am äußersten Rahmenbereich angebracht werden. Der zweite
Klemmhalter wird meist im Bereich des Fahrzeugbodens angebracht, hier sollte
von oben eine Blechplatte zur Verstärkung der Schrauben angebracht werden
damit der Holzboden nicht ausreißt.**

Klemmhalter



Hier noch ein paar Informationen bei Reklamationen:

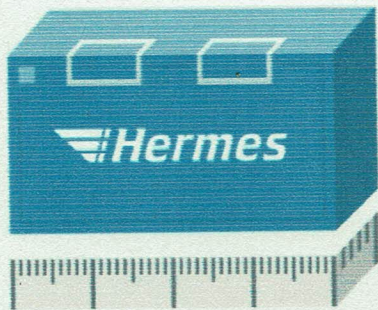
In Vergangenheit kam es immer mal wieder vor das Kunden eine Aufstellvorrichtung Bestellten und damit nicht klar gekommen sind. Sei es in Form Technischer Probleme in Bezug auf den zu montierenden Anhänger, oder das Technische Verständnis war nicht so gegeben.

Wenn Sie Probleme mit der Montage der Vorrichtung haben nehmen Sie bitte vor dem Zurücksenden der Vorrichtung mit mir Kontakt auf. Oft kann in einem Telefongespräch geklärt werden wie die Vorrichtung montiert werden kann.

Sollte es trotz allem zu einer Rücksendung kommen bitte ich Sie unbedingt mit mir Kontakt aufzunehmen.

Es ist aber unbedingt darauf zu achten das entweder das Original Paket oder ein Paket in Quadratischer/Rechteckiger Form verwendet wird. Andernfalls fallen Sperrgut Kosten an die von uns nicht übernommen werden.

Wir bitten um Verständnis.

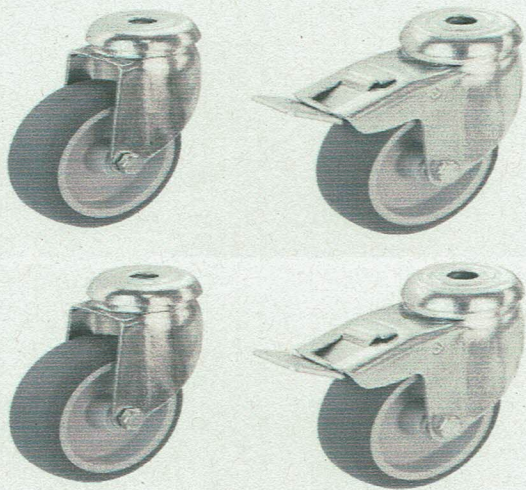


INFORMATION

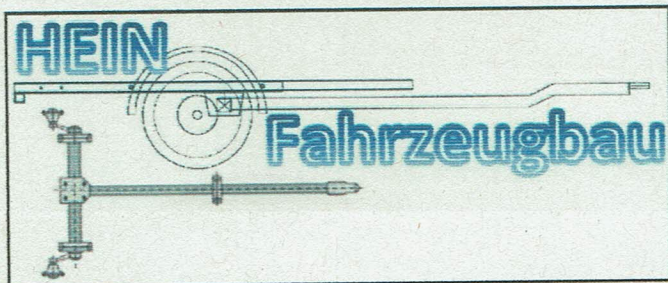
Aus Verpackungstechnischen Gründen können die Räder vorab nicht montiert werden. Gehen Sie deshalb wie folgt vor.

Stecken Sie die Sechskant/Innensechskantschraube durch das Bohrloch der Laufrollen .Über die Schraube Sägering oder Zahnscheibe.

M10 Mutter auf das Gewinde aufdrehen und mit einem Ringschlüssel 17mm fest anziehen.



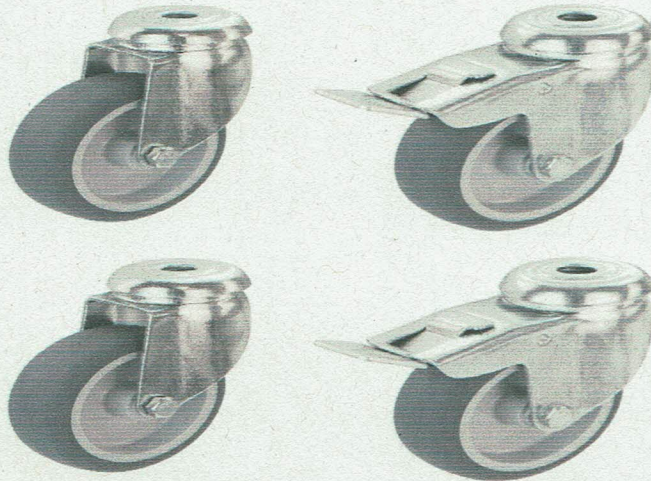
Viel Spaß mit Ihrer Aufstellvorrichtung



Information NEU ab 2019

Auf Grund Vorkommnisse bei Kunden sind wir wieder auf die alten Lenkrollen zurückgegangen. Die Rollen sind zu klein und lassen das Anhängergestell nur Schwehr verschieben.

Daher sehen die Lenkrollen in Zukunft wie folgt aus



Lenkrollen Durchmesser 80 mm nicht mehr 50 mm
Diese Lenkrollen müssen dann wieder mit Schrauben
befestigt werden.

In Zukunft sind auch keine Verschlußstopfen 50x50 mm
mehr dabei diese entfallen.



Viel Spaß mit der Aufstellvorrichtung

